

金沢21世紀美術館7月のプログラム

7
2014

2014年7月に実施される金沢21世紀美術館主催事業についてお知らせいたします。
各催しの告知ならびに当日のご取材など、ぜひ貴媒体にて報道して頂きたくお願い申し上げます。
各事業の詳細につきましては決まり次第随時お知らせいたします。

開催中の展覧会と関連プログラム



レアンドロ・エルリッヒーありきたりの？

開催中～
8月31日(日)

多くの人々に親しまれている当館恒久展示作品《スイミング・プール》の作家、レアンドロ・エルリッヒの日本初個展。シンプルな仕掛けを使い、ありきたりのものを非日常化してしまうことで、見る側に認識の揺らぎを与えてくれる展覧会です。

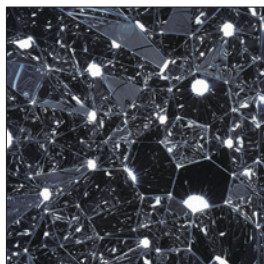
ギャラリーツアー for ファミリー

日時=7月1日(火)11:00～12:00

対象=未就学児とその保護者 定員=先着10組

参加費=無料(ただし、当日の本展観覧券が必要)

申込=受付中 TEL 076-220-2801(※月曜をのぞく9:30～18:00)



コレクション展 | 透過と反射

開催中～
9月21日(日)

開館10周年を記念し、これまでに収集してきたコレクションの中から初公開や久々の展示となる作品を中心に、コミッションワークや金沢ゆかりの作家の作品を含め、当館の収蔵作品21点を展覧します。光を透過し、あるいは反射する素材が用いられた立体作品をはじめ、自己の反射としての自画像やレンズを通すことで像を得る写真など、さまざまな表現から浮かび上がってくる「透過と反射」がテーマとなっています。

ギャラリートーク

本展担当キュレーターによるトーク。作品の見どころをご紹介します。

日時=7月12日(土) 14:00～

場所=金沢21世紀美術館 総合受付前

料金=無料(ただし、当日の本展観覧券が必要)



中村好文 小屋においでよ！

開催中～
8月31日(日)

建築家・中村好文は、長年にわたってクライアントの暮らしに寄り添った普段着のように居心地のいい住宅をつくってきました。この展覧会は、中村が子供のころから心奪われ、同時に「住宅の原型」として位置づけてきた「小屋」に関する考察と展示を通じて「住宅とはなにか？」を問い直す企画です。

「Hanem Hut」内部公開

光庭に展示する「Hanem Hut」の内部を限定公開中。(予約制)

日時=毎週土日14:00～18:00

予約方法=当日13:00より、「Hanem Hut」のある光庭にて予約を受け付けます。

ただし、天候等の事情で公開できない場合もございます。あらかじめご了承ください。



あわい
橋本雅也 間なるもの

開催中～
8月31日(日)

猟師に従い山に入り、仕留めた鹿の骨から、移ろい枯れていく草花をモチーフに精緻な彫刻をつくる橋本雅也。その作品は日本の芸術に広く見られる特徴のひとつでもある「素材と技法へのこだわり」から生まれます。橋本はそれを創作の問題として批判的に徹底化してみせる一方で、現代人が忘れかけた原初的な生への衝動をも喚起させます。本展では彼の2つの重要なシリーズを紹介します。

長期プログラム



好奇心のあじわい 好奇心のミュージアム

フードクリエイション+東京大学総合研究博物館

開催中～
2015年3月

博物館の原点である「好奇心」をキーワードに展開する体験型の長期プログラム。諏訪綾子が主宰するフードクリエイションが、あらたな「食」の価値を提案し、あじわいの体験へと導きます。10月には、東京大学総合研究博物館と創り出す「驚異の部屋」で開館10周年を祝う「祝宴」を催します。

「あじわいの体験」Season2がスタート！

テイスト・ハンター(プログラムメンバー)によるパフォーマンスとなります。その日のメニューや体験方法については小部屋の扉に掲示、またはサイト内でお知らせします。

日時=6月28日(土)～8月24日(日) 土日祝15:00～16:00(20分のプログラムを3回)

体験料=500円(14:45よりチケットを展示室内にて販売いたします)

人数=18名(先着順) テイスト=涙のテイスト

※メニューや料金、人数等は変更となる場合があります。

今後開催される展覧会の関連プログラム



ジャパン・アーキテツ「3.11以後の建築」展 関連プログラム

金沢の新たな魅力を発掘する 「金沢まちビル調査」

7月5日(土)
7月12日(土)
7月27日(日)

この秋11月から開催される「3.11以後の建築」展のプログラムのひとつとして、「金沢まちビル調査」を行います。近世から現代まで各時代の建築がモザイク状に軒を連ねる金沢。今回はそのなかでも、特に1950～70年代、昭和の高度経済成長期に建てられた「ビル」にスポットを当て、大阪のBMC(ビル・マニア・カフェ)のメンバーとともに金沢の街の新たな魅力を発見する調査を実施します。その調査を行うボランティア・スタッフ「調査隊隊員」を公募し、調査結果は「3.11以後の建築」展で展示されます。

<レクチャー・調査隊隊員募集説明会>

日時=7月5日(土)14:00～15:30

場所=金沢21世紀美術館 会議室1(1階市役所口[西口]近く)

※BMC(ビル・マニア・カフェ)のメンバーも参加します。

<活動予定>

まちビル調査(まちあるき) 日時=7月12日(土)午前

第1回調査結果発表会 日時=7月27日(日)午後

※詳しくは当館ウェブサイトをご覧ください。

7月の教育普及プログラム



キッズスタジオ・プログラム

ハンズオン・まるびい!

子どもも大人もいっしょに楽しめるスペースです。いろいろな造形遊びで、工夫と発見を楽しもう!

プレイルーム

日時=7月5日(土)、6日(日)、12日(土)、13日(日)、19日(土)、20日(日)、21日(月祝)、26日(土)、27日(日)
13:00~16:00(自由入場)

場所=キッズスタジオ

対象=子どもから大人まで(小さなお子さんは保護者同伴) 料金=無料

(下はプログラムの例です。内容は日によって変わります。)

しずくがぼとり

色水のしずくを紙におとしてみよう。じっと見つめていると、いろんな模様生まれるよ。

かたちで遊ぼう!

積み木やボタンや毛糸やいろいろ、つんだりならべたりしよう。



キッズスタジオ・プログラム

親子向け情報・休憩スペース

「まるびい・すくすくステーション」

キッズスタジオ内にある小さいお子様連れの方をサポートするスペースです。
小さなお子さんとお散歩やひと休みするスポットとしても、ぜひご利用ください!

開催日=7月17日(木)までの毎週火木 10:00~12:30(自由入場)

会場=キッズスタジオ 対象=未就学児とその保護者

料金=無料



アトライブラリー・プログラム

絵本を読もう コレクション展「透過と反射」とともに

絵本を読んだあと、色水のしずくで絵をかきましょう。

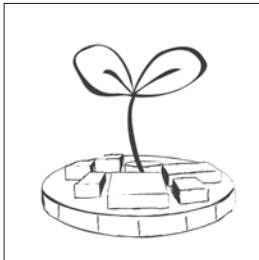
日時=7月12日(土) 15:00~(約40分間)

集合場所=授乳室前(キッズスタジオ横)

対象=子どもから大人まで(幼児は保護者同伴) 料金=無料

読み手=大西洋子(ライブラリー担当)

作品紹介=中田耕市(コレクション展担当キュレーター)



ボランティア・プログラム

まるびい 未来カフェ

ボランティア・メンバー活動説明会&「未来畑」畑開き

7月13日(日)

金沢21世紀美術館では現在、様々なボランティアが活動しています。各ボランティアの情報交換や交流のステーションとして、また自発的な集いの場や、メンバーが美術館の未来を語らう場として、このたび「まるびい 未来カフェ」を設置します。美術館でみんなと作りたいこと、新たにチャレンジしたいことなどアイデアが集まったら、ボランティア・メンバーで協力し実現を目指します。

<活動説明会>

日時=7月13日(日)10:00~12:00(予約不要)

場所=金沢21世紀美術館 メディアラボ(地下1階)

※詳しくは当館ウェブサイトをご覧ください。

美術奨励の日 7月12日(土)

市民がより美術に親しみ、豊かな心を育むよう、金沢21世紀美術館では、「美術奨励の日」を毎月第二土曜日に設けております。「美術奨励の日」は、金沢市民の方が金沢21世紀美術館主催の「コレクション展」を無料で観覧できる日です。総合案内で金沢市民であることを証明できるもの(運転免許証、健康保険証、年金手帳など)を提示いただき、無料の観覧券をお受け取りください。

7月の休館日

7日(月) / 14日(月) / 22日(火) / 28日(月)

本資料に関するお問い合わせ

金沢21世紀美術館

広報担当:落合、中山

〒920-8509 金沢市広坂1-2-1

TEL 076-220-2814 FAX 076-220-2802

http://www.kanazawa21.jp E-mail: press@kanazawa21.jp

※展覧会・イベントの開催時期や内容等は変更する場合がございます。あらかじめご了承ください。