

- (8,591) A  $\overline{\quad 2,823 \quad 2,945 \quad 2,823 \quad}$  × 1 2 開口部あり (1,250W×2,300H)
- (7,328) B  $\overline{\quad 2,822.5 \quad 2,945 \quad 1,560.5 \quad}$  × 2
- (5,772) C  $\overline{\quad 1,364.5 \quad 2,945 \quad 1,462.5 \quad}$  × 2
- (9,769.5) D  $\overline{\quad 1,082 \quad 5,890 \quad 2,797.5 \quad}$  × 2

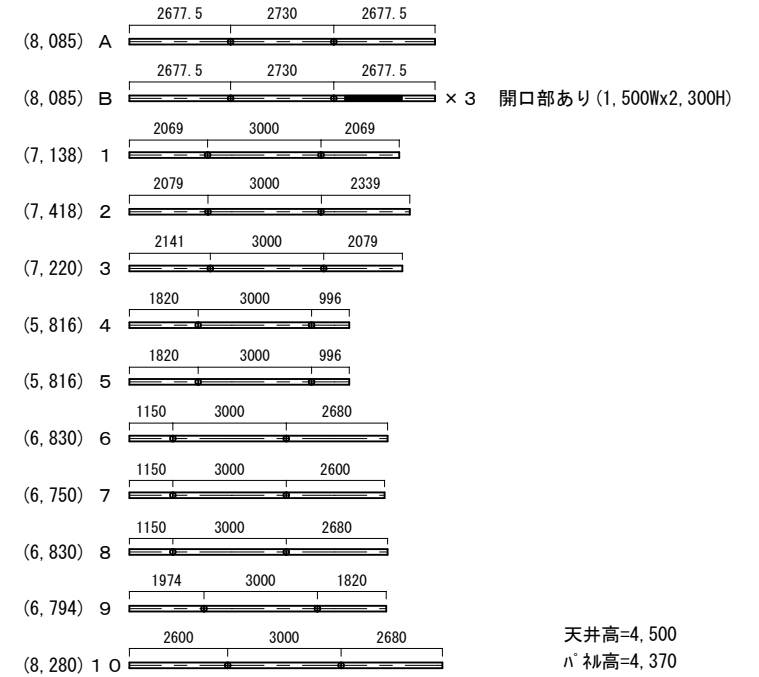
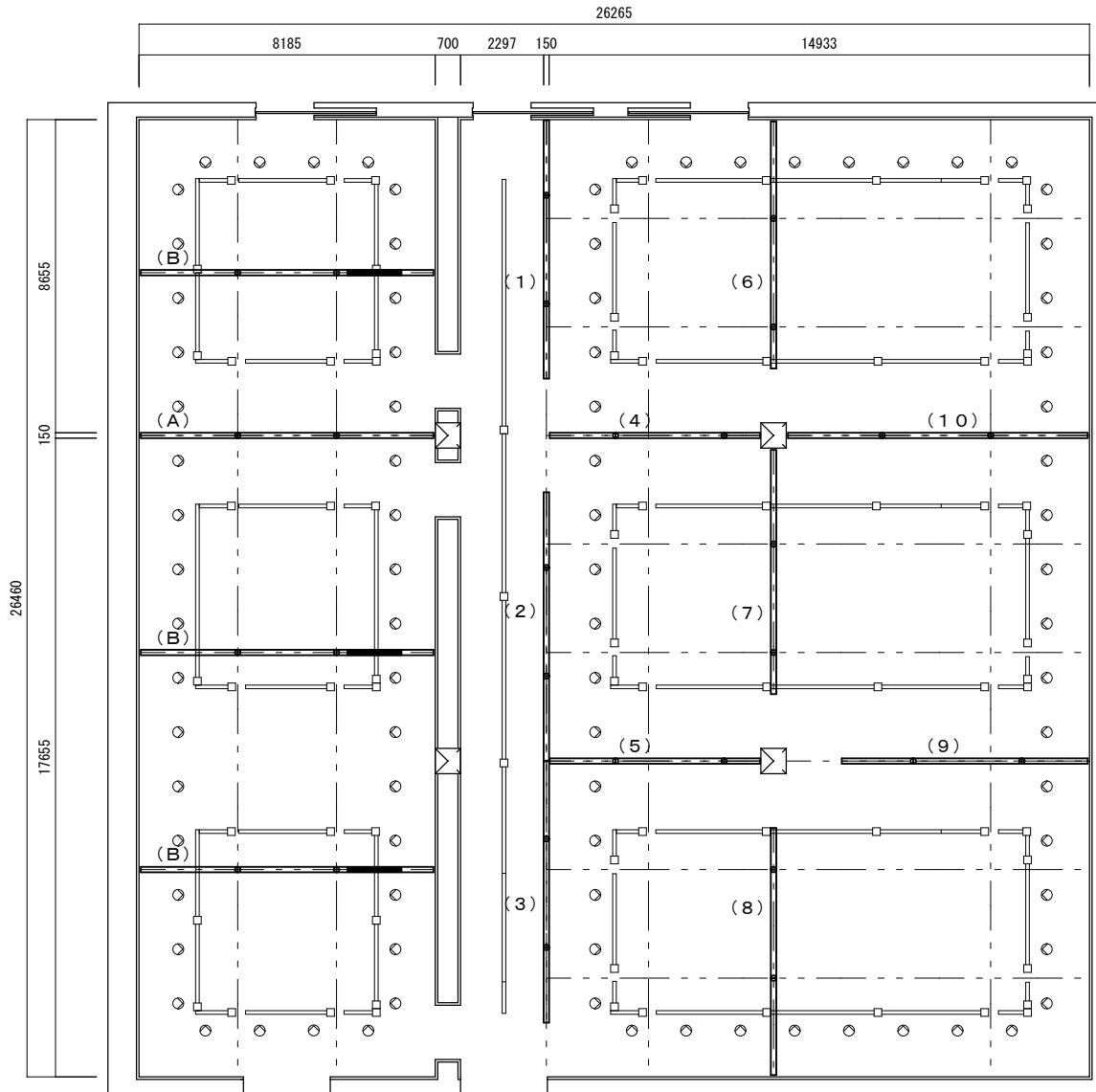
天井高=3,955  
 床高=3,800

# 市民ギャラリーA

## 平面図 (1/200)

1 m

title	date	place	scale
基本壁配置図		市民ギャラリーA	1/200



# 市民ギャラリーB

## 平面図 (1/200)

1 m

title

基本壁配置図

date

place

市民ギャラリーB

scale

1/200